

## RAZIONALE

La valenza dell'accesso vascolare per dialisi è così rilevante da rendere necessario per il personale che vi si dedica una formazione di elevata qualità e competenze sempre aggiornate.

Nel percorso di formazione sull'accesso vascolare però oltre a conoscenze e abilità tecniche è necessario che oggi si ponga attenzione anche ai risvolti psicologici ed alla qualità di vita che determinate scelte implicano, nell'ottica di una visione complessiva orientata al cosiddetto "patient-centered" approach.

Per queste ragioni abbiamo inteso in questo secondo appuntamento Fiorentino affrontare aspetti meno consueti ma non certo meno importanti sull'accesso vascolare avvicinandoci maggiormente al paziente e ai suoi fondamentali bisogni.

Ancora una volta il Gruppo di Studio degli A-V della SIN assieme alla Azienda USL Toscana Centro ne è il principale promotore: in questa 2° edizione l'incontro tra le Associazioni e Società Scientifiche che ruotano intorno all'accesso vascolare costituirà un altro momento fondamentale di confronto diretto finalizzato alla preparazione di un percorso di cura completo nel campo dell'accesso vascolare dialitico.

## INFORMAZIONI GENERALI

### SEDE DEL CORSO

Presidio Ospedaliero San Giovanni di Dio • Aula Muntoni  
Via di Torregalli, 3 • 50143 Firenze

### ISCRIZIONE

L'iscrizione è gratuita ed è possibile effettuarla sulla pagina web <https://online.aristea.com/event/accessovascolare18>

### E.C.M. - Educazione Continua in Medicina

Il Corso è stato inserito da Aristea Education – Provider accreditato dalla Commissione Nazionale per Formazione Continua con il numero di accreditamento 500 – nel proprio piano formativo 2018 nell'ambito del Programma Nazionale E.C.M. (Educazione Continua in Medicina). Il Corso è destinato alla seguente figura professionale: Medici Chirurghi (Chirurgia Generale, Chirurgia Vascolare, Medici di Medicina Generale, Nefrologia, Radiodiagnostica), Infermieri e riconosce n. 7 crediti formativi. L'attestazione dei crediti è subordinata alla partecipazione effettiva all'intero programma formativo, nella misura del 100%, ed alla verifica dell'apprendimento. L'attestazione, riportante il numero di crediti assegnati, viene predisposta – dopo avere effettuato le verifiche di cui al paragrafo precedente – non prima di 60 giorni dalla data di chiusura dell'evento formativo e sarà quindi disponibile online sul sito web [www.aristeaeducation.it](http://www.aristeaeducation.it) dove sono disponibili ulteriori informazioni sul Programma Nazionale E.C.M.

### OBIETTIVO FORMATIVO

Linee guida - Protocolli - Procedure


### RESPONSABILI SCIENTIFICI

Giacomo Forneris, Nefrologia, P.O. San Giovanni Bosco, Torino  
Coordinatore Gruppo di Studio - SIN Accessi Vascolari  
Marco Lombardi, Nefrologia, Azienda USL Toscana Centro, Firenze

### COMITATO ORGANIZZATORE

Giacomo Forneris, Pierfrancesco Frosini, Marco Lombardi

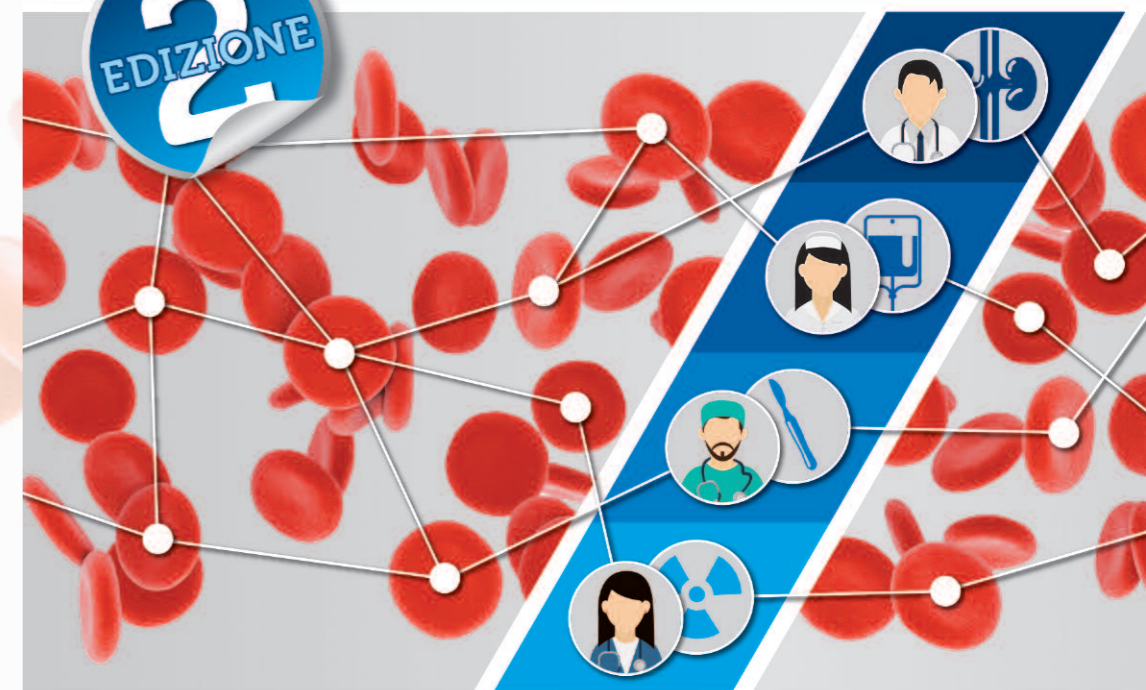
### PROVIDER E.C.M. E SEGRETERIA ORGANIZZATIVA

 aristea education

Via Roma, 10 • 16121 Genova  
Tel. 010 553591 • Fax 010 5535970  
E-mail [education@aristea.com](mailto:education@aristea.com) • Web [www.aristeaeducation.it](http://www.aristeaeducation.it)

# L'ACCESSO VASCOLARE IN SALA DIALISI: COORDINARE LE COMPETENZE

## PROGRAMMA



Firenze, 15 Giugno 2018

## RELATORI E MODERATORI

G. Amici (San Daniele del Friuli)	G. Grasso (Cinisello Balsamo)
S. Bove (Montichiari)	L. Granella
M. Canzi (Pordenone)	M. Lombardi (Firenze)
M. Careja (Torino)	S. Mandolfo (Lodi)
L. Cecere (Torino)	L. Mari (Borgo S. Lorenzo)
C. Colturi (Sondrio)	S. Michelagnoli (Firenze)
F. Conte (Melegnano)	A. Molisso (Firenze)
P.C. Dattolo (Firenze)	A. Noli (Milano)
S. De Pietro (Lido di Camaiore)	A. Novelli (Ascoli Piceno)
R. Fanelli (Firenze)	E. Oliva (Ascoli Piceno)
V. Ferrari (Montichiari)	M. Pegoraro (Milano)
V. Finato (San Miniato)	E. Romano (Firenze)
G. Forneris (Torino)	A. Rosati (Firenze)
P.F. Frosini (Pistoia)	F. Rossi (Firenze)
F. Galli (Pavia)	A. Toccafondi (Firenze)
M. Gallieni (Milano)	G. Vanacore (Milano)
C. Gambirasio (Cinisello Balsamo)	

## PROGRAMMA

09.15	<b>Apertura dei lavori: saluti e introduzione alla Giornata</b> G. Forneris, P.F. Frosini, M. Lombardi
09.30	<b>COMUNICAZIONE, QUALITÀ DI VITA</b>
11.15	<b>E ACCESSO VASCOLARE</b> Moderatori: M. Pegoraro, E. Romano, A. Rosati
09.30	<b>L'accesso vascolare e il benessere del paziente</b> C. Colturi
09.50	<b>La percezione ed il vissuto dell'infermiere di sala dialisi</b> G. Grasso
10.10	<b>Persuadere e non costringere nella scelta dell'accesso: lo psicologo può intervenire?</b> A. Toccafondi
10.30	<b>La percezione del problema e le attese del paziente</b> A. Noli
10.50	Discussione
11.15	Coffe break
11.30	<b>STRATEGIE, STRUMENTI E AMBIENTI</b>
13.30	<b>PER LA SCELTA DELL'ACCESSO VASCOLARE</b> Moderatori: M. Canzi, P.F. Frosini, S. Mandolfo
11.30	<b>Le raccomandazioni e la difficoltà del confezionatore dell'accesso vascolare</b> S. De Pietro
11.50	<b>Quale contributo dell'infermiere nell'ambulatorio di insufficienza renale avanzata</b> C. Gambirasio
12.10	<b>Il consenso informato: strumento indispensabile... ma da usarsi bene</b> A. Molisso
12.30	<b>L'approccio moderno del "patient-centered approach"</b> M. Lombardi, L. Mari
12.50	Discussione

13.30	<b>TECHNICAL LUNCH SYMPOSIUM</b> (Sessione non E.C.M.)
15.00	Moderatori: M. Canzi, V. Finato
13.30	<b>Infezioni CVC correlate in dialisi: quale obiettivo?</b> (a cura di 3M) F. Conte
14.00	<b>La protezione del CVC dall'interno</b> (a cura di Medival) <b>Taurolock - una Innovativa Soluzione per i cateteri in Emodialisi</b> L. Granella <b>Risultati clinici del lock con Taurolidina</b> G. Forneris
14.30	<b>Catetere Venoso Centrale "long-term" a doppia cuffia: novità per prevenire infezioni e dislocamento</b> (a cura di Spindial) G. Amici
15.00	<b>CONFRONTO TRA LE SOCIETÀ SCIENTIFICHE</b>
16.00	<b>E LE ASSOCIAZIONI DEI PAZIENTI</b> Discussant: P.C. Dattolo, F. Galli, S. Michelagnoli, F. Rossi
	<b>VAS</b> M. Gallieni
	<b>SIN - Gruppo di Studio accessi vascolari</b> G. Forneris
	<b>EDTNA</b> M. Pegoraro
	<b>ANED</b> G. Vanacore
16.00	<b>CONTROVERSIA SUL BUTTON-HOLE:</b>
17.30	<b>ALLA RICERCA DEL CANDIDATO IDEALE</b> Moderatori: R. Fanelli, V. Ferrari
16.00	<b>Prima, un ripasso della tecnica (video)</b> S. Bove
16.20	<b>Come e in quali casi selezionare sulle indicazioni</b> L. Cecere, M. Careja
16.40	<b>Beneficio possibile per tutti se...</b> E. Oliva, A. Novelli
17.00	Discussione
17.30	<b>TAKE HOME MESSAGE E CHIUSURA DEI LAVORI</b>
18.00	G. Forneris, P.F. Frosini, M. Lombardi

